

CONSIGNES_ *INSTRUCTIONS*

Merci de respecter les consignes suivantes :

Please observe the instructions below:

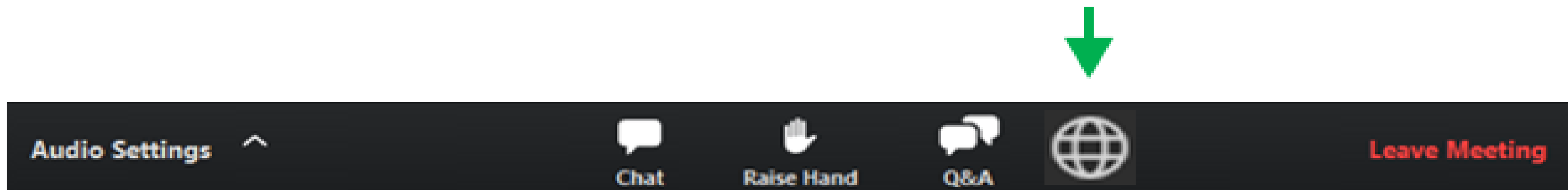
- Vous pouvez soumettre vos questions en utilisant le bouton Q&R :

You can submit your questions using the Q&A button:



- Pour suivre le webinaire en anglais, veuillez cliquer sur « Interprétation » dans les commandes de la réunion:

To follow the webinar in English, please press the « Interpretation » button in the meeting controls and select English in the language channel:



**SESSION D'INFORMATION
POSTULER AUX APPELS À PROJETS DE
L'INITIATIVE EN 2024**

***INFORMATION SESSION
APPLY TO L'INITIATIVE CALLS FOR
PROPOSALS IN 2024***

**WEBINAIRE EN LIGNE / ONLINE WEBINAR
9 JANVIER 2024 / 9 JANUARY 2024**

10:00 _ 10:40 :

1. Présentation des AAP 2024
2. Présentation des critères et règles des AAP
3. Conseils

10:40_11:10 :

4. Présentation de la plateforme en ligne POPs

11:10_11:30 :

5. Questions/ Réponses

10:00 _ 10:40 :

1. Presentation of the CfP 2024
2. Presentation of the criteria and main rules
3. Tips

10:40_11:10 :

4. Presentation of the POPs online platform

11:10_11:30 :

5. Questions and answers

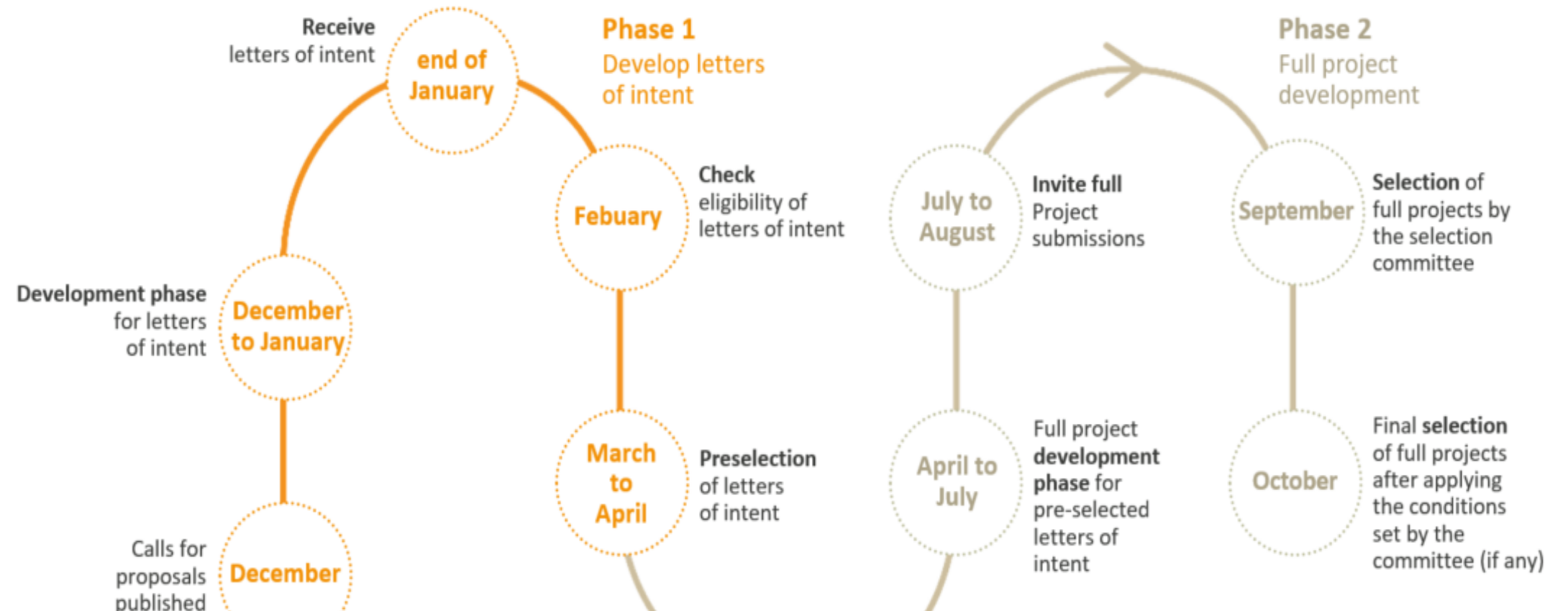
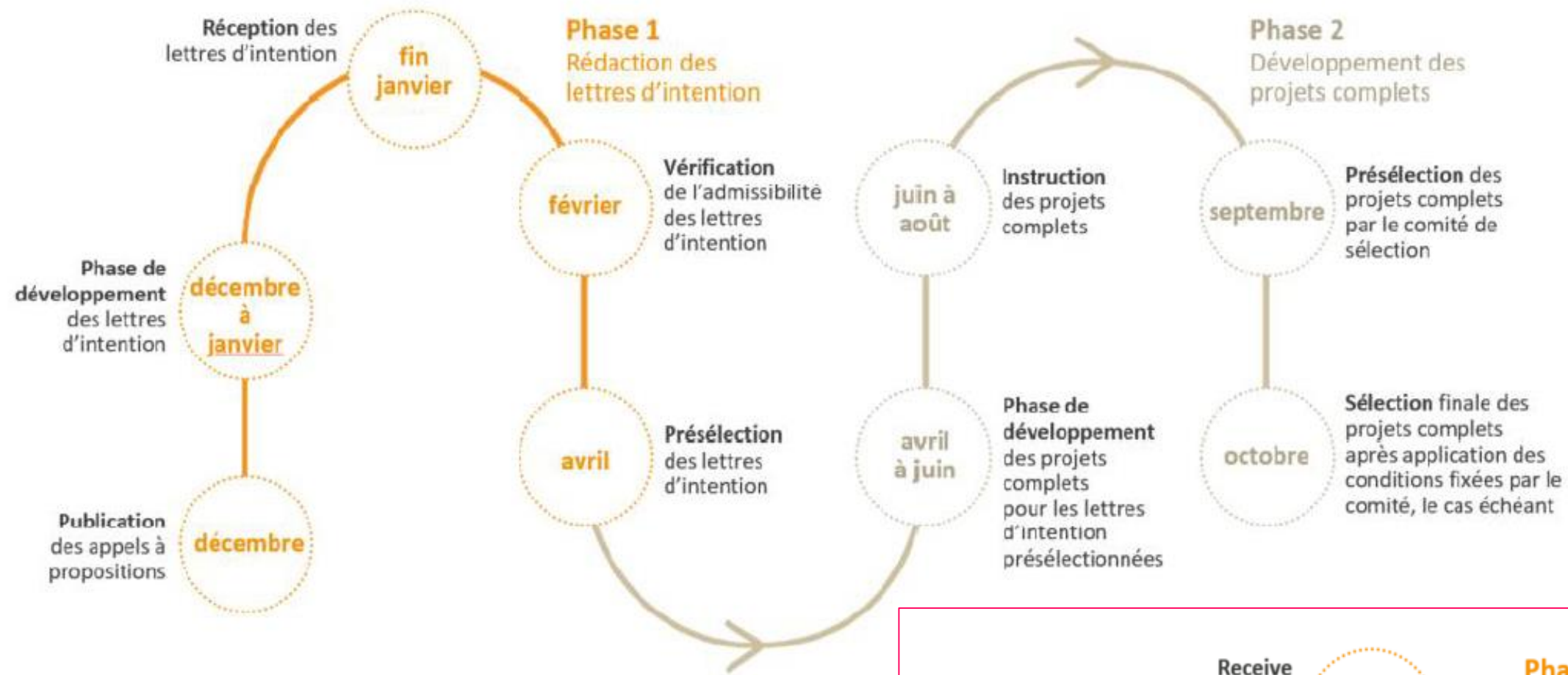
Trois Appels à Projets (AAP) ont été lancés simultanément le 1^{er} décembre 2023 :

- ❖ Renforcement des systèmes pour la santé à tous les échelons (RSS) : « les Ressources Humaines en Santé au cœur du RSS »
 - ❖ Renforcement du rôle des populations clés et vulnérables vis-à-vis du VIH, de la Tuberculose et/ou du Paludisme pour l'amélioration de leur santé et de leur bien-être (PV)
 - ❖ Recherche opérationnelle (RO) : Les enfants face aux pandémies
- Ces appels ont été publiés sur la plateforme en ligne d'EF appelée POPs.
 - Vous pouvez y télécharger le dossier de consultation + le règlement.
 - Votre candidature devra être soumise en ligne.
 - Vous pouvez poser vos questions jusqu'au 16 janvier 2024 (à midi) sur POPs.

Three Calls for Proposals (CFP) were simultaneously launched on December 1st 2023:

- ❖ *Strengthening health systems (HSS) at all levels (Community to National): "Human resources for health, at the heart of HSS"*
 - ❖ *Strengthening the role of key and vulnerable populations in relation to HIV, tuberculosis and/or malaria to improve their health and well-being (VP)*
 - ❖ *Operational research (OR): "Children and pandemics"*
- *These calls have been published on EF online platform called POPs.*
 - *Download on POPs the application pack + guidelines.*
 - *Your application must be submitted online.*
 - *You can ask your questions online until 16 January 2024 (at noon).*

1. LE CYCLE DES AAP_ *CFP TIMELINE*



2. LES CRITÈRES D'ÉLIGIBILITÉ _ THE ELIGIBILITY CRITERIA

Pour être éligible, un projet soumis doit :

- Être soumis par un porteur principal qui a une existence légale, depuis au moins **3 ans**, dans un des **38 pays éligibles** de L'Initiative (*ou en France*) ;
- Les **partenaires** doivent aussi avoir une existence légale dans un **des 38 pays éligibles** (*ou en France*). Si un partenaire est enregistré dans un autre pays, la délégation budgétaire reçue ne devra pas dépasser 15% de la subvention demandée à L'Initiative ;
- La durée de mise en œuvre doit être entre **36 et 48 mois** ;
- Le montant de la subvention demandée à L'Initiative doit être compris entre **650 000 € et 3,5 millions €** (*le coût total de l'Action peut donc être supérieur à la subvention demandée si le porteur présente un co-financement couvrant le reste*) ;
- Être mis en œuvre dans un des **38 pays éligibles**.

To be eligible, a submitted projet must :

- *Be submitted by a lead applicant legally registered for at least 3 years in one of the 38 countries eligible for L'Initiative (or in France);*
- *The partners must also be legally registered in one of the 38 eligible countries (or in France). If a partner is registered outside this country list, the budget delegation received should not exceed 15% of the grant requested to L'Initiative;*
- *The implementation period must be between 36 and 48 months;*
- *The amount of the grant requested from the Initiative must be between €650,000 and €3.5 million (the total cost of the Action may therefore exceed the grant requested if the applicant submits co-financing covering the remainder);*
- *Be implemented in one of the 38 eligible countries.*

2. FOCUS SUR LES LIMITATIONS **_FOCUS ON THE RESTRICTIONS**

- Un porteur principal ne peut soumettre plus de **2 propositions dans un même AAP** ; et pas plus de **3 sur l'ensemble des AAP** annuels de L'Initiative.
 - Mais aucune restriction pour les partenaires ou parties prenantes.
- Un projet ne peut être mis en œuvre dans plus de **3 pays** (parmi les 38 pays éligibles).
 - Si le projet s'appuie sur un réseau régional, le nombre de pays de mise en œuvre **peut aller jusqu'à 5 pays**.
- Si le porteur principal est enregistré dans le pays de mise en œuvre, **un projet mono-pays** peut être mis en œuvre sans partenaire & ni délégation budgétaire.
 - Dans un **projet multi-pays**, un partenaire enregistré dans chacun des pays de mise en œuvre est obligatoire.
- *A lead applicant may submit no more than **2 proposals in one call**, and no more than **3 in all of L'Initiative's annual calls**.*
 - *No restrictions apply to partners or stakeholders.*
- *A project may not be implemented in more than **3 countries** (among the 38 eligible countries).*
 - *If the project relies on a regional network, the number of implementing countries may be **up to 5 countries**.*
- *If the lead applicant is registered in the country of implementation, a **single-country project** may be implemented without a partner & budget delegation.*
 - *In a **multi-country project**, a partner must be registered in each of the implementing countries.*

→ *Voir slides suivantes pour + de détails*

→ *Next slides for more details*

Le porteur principal doit prouver qu'il est en mesure de gérer le budget demandé :

- Le coût moyen annuel du projet ne devra pas excéder **70 % du total des charges annuelles** (dépenses) du porteur principal.
- Pour vérifier cela, L'Initiative s'appuiera sur le total des charges (dépenses) établi dans le **rapport financier 2022 complet et officiel**.

(!) Attention : en l'absence de preuves de capacité de gestion suffisante, le projet sera jugé non admissible!

The lead applicant must prove that its organization is capable of managing the requested grant:

- The average annual cost of the project must not exceed **70% of the lead applicant's total annual costs** (expenses).
- To check this, the Initiative will rely on the total annual expenses listed in the **full and official 2022 financial report**.

(!) Please note: in the absence of proof of sufficient management capacity, the project will be deemed ineligible!

- Le co-financement **n'est pas obligatoire** ;
 - **Sauf pour les porteurs dont les charges annuelles (dépenses) sont supérieures à 5 millions € ;**
 - Alors le cofinancement devra représenter au **minimum 10%** le montant total de l'Action (le montant de la subvention demandée sera donc de 90% maximum) ;
 - Pour les porteurs dans ce cas, le cofinancement peut être apporté :
 - En « espèces »
 - En « nature »
 - Pour les autres porteurs non soumis à cette obligation, mais qui désirent cofinancer le projet, cela sera **pris en compte de manière positive** dans l'évaluation de leur projet;
 - Le cofinancement peut ne pas être acquis en phase 1 mais devra être prouvé en phase 2.
- *Co-financing is not compulsory;*
 - *Except for applicants whose annual costs (expenditure) exceed €5 million;*
 - *In this case, the co-financing must represent **at least 10%** of the total amount of the Action (the amount of the grant requested will therefore be a maximum of 90%);*
 - *For applicants in this case, co-financing may be provided:*
 - In “cash”
 - In “kind”
 - *For other applicants not subject to this obligation, but who wish to co-finance the project, the **assessment of their project will reflect this positively.***
 - *Co-financing may not be secured in phase 1 but must be evidenced in phase 2.*

2. COMPLETUDÉ DES DOSSIERS_ **COMPLETE PROPOSALS**

Seuls les dossiers complets seront évalués. Attention à n'oublier aucun des documents **obligatoires** demandés :

1. Lettre d'intention	7. Rapport financier 2022
2. Formulaire administratif	8. Budget prévisionnel 2024 du porteur principal
3. Fiche de résultats (obligatoire SEULEMENT pour les suites de projets)	9. Dernier rapport d'activités annuel
4. Copie des statuts du porteur principal	10. Dernier rapport d'audit (si non disponible en phase 1, sera obligatoire en phase 2)
5. Preuve d'enregistrement du porteur principal	11. Lettres d'engagement pour chacune des organisations partenaires de mise en œuvre (si non disponibles en phase 1, sera obligatoire en phase 2)
6. Preuve de satisfaction aux obligations sociales et fiscales dans le pays d'enregistrement	

Only complete proposals will be evaluated. Careful not to forget any of the mandatory documents requested:

1. Letter of intent	7. Full 2022 financial report
2. Admin form	8. Lead applicant's estimated budget for 2024
3. The results sheet (mandatory ONLY follow-on projects)	9. Lead applicant's last annual activity report
4. Copy of the lead applicant's statutes	10. Lead applicant's last validated audit report (if unavailable on phase 1, will be mandatory on phase2)
5. Proof of registration of the lead applicant organization	11. Letters of commitment (if unavailable on phase 1, will be mandatory on phase 2)
6. Proof of compliance with social and tax duties in the country of registration	

3. CONSEILS_TIPS

- **Lisez tout le règlement!** Surtout les critères d'admissibilité ;
- Utilisez la checklist pour vérifier que le **dossier est complet** avant soumission ;
- Vérifiez que le budget annuel du projet présenté ne dépasse pas **70% du budget annuel** de l'organisation porteur principal ;
- Vérifiez que le **sujet proposé correspond** bien aux champs des Appels à projets (exemple : les AAP ne financent pas d'enquêtes) ;
- Le processus étant très compétitif, apportez beaucoup de soin à votre lettre d'intention. **La qualité est un critère déterminant !**
- En cas de soumission d'un même projet après un rejet passé ; s'appuyer sur la notification reçue pour **éviter de reproduire les mêmes raisons de rejet**;
- En cas de soumission d'une suite de projet ou projet connexe financé par L'Initiative : présenter les principaux résultats et les succès pour **justifier d'un financement complémentaire**.
- ***Read all the guidelines! Especially the eligibility criteria;***
- ***Use the checklist to ensure completeness of the application before submission;***
- ***Check whether the annual budget of the submitted project does not exceed 70% of the annual budget of the lead organization;***
- ***Check whether the proposed project falls within the scope of the Calls for Projects (e.g. the Calls for Projects do not fund surveys);***
- ***As the process is highly competitive, please pay particular attention to your letter of intent. Quality is a determining factor!***
- ***If you are submitting the same project after a previous rejection, refer to the notification you received to avoid repeating the rejecting reasons;***
- ***If you are submitting a continuation of a project or a related project funded by the Initiative: present the main results and successes to justify additional funding.***

4. Présentation de la plateforme en ligne POPs

4. Presentation of the POPs online platform



Agence publique, Expertise France est l'acteur interministériel de la coopération technique internationale, filiale du groupe Agence française de développement (groupe AFD).

Deuxième agence par sa taille en Europe, elle conçoit et met en œuvre des projets qui renforcent durablement les politiques publiques dans les pays en développement et émergents.

Gouvernance, sécurité, climat, santé, éducation... Elle intervient sur des domaines clés du développement et contribue aux côtés de ses partenaires à la concrétisation des objectifs de développement durable (ODD).

Pour un monde en commun.

En savoir plus : www.expertisefrance.fr



L'INITIATIVE
sida, tuberculose, paludisme

CONTACTS

L'Initiative

Sida, tuberculose, paludisme
www.initiative5pour100.fr

Expertise France

40 boulevard de Port-Royal
75005 Paris
01 70 82 70 82

ef.linitiative 

ef_linitiative 